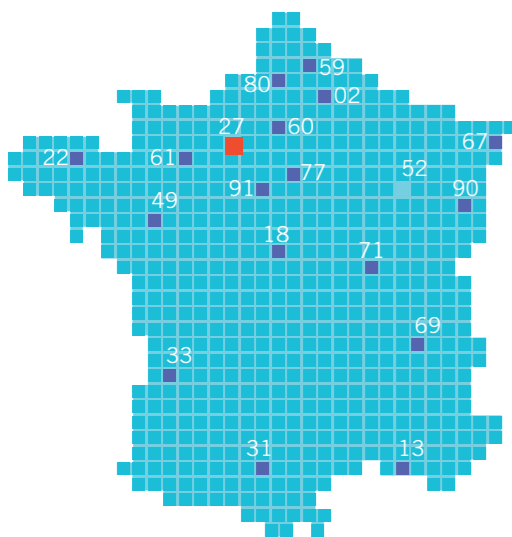


LE CENTRE EPIDE DE VAL-DE-REUIL (27)



VENIR NOUS VOIR :

Adresse : Centre EPIDE de Val-de-Reuil
Parc d'Affaires des Portes
193, voie du Futur
27100 Val-de-Reuil
Accès : De la gare SNCF Val-de-Reuil
Bus Transbord Ligne 1 ;
arrêt : voie du Futur

NOUS CONTACTER :

Standard : 02 32 09 41 57
Info recrutement : 02 32 09 41 46 -
02 32 09 41 53
Email : inscription.val-de-reuil@epide.fr



COMMENT S'INSCRIRE ?

→ Tout(e) seul(e) :

Sur le site internet de l'EPIDE
www.epide.fr / Espace jeunes /
Déposer ma candidature.

→ Avec l'aide d'un professionnel :

- lors de journées d'information collective organisées ;
- à la mission locale ;
- à l'agence Pôle Emploi ;
- lors de la Journée Défense et Citoyenneté (JDC).

Les 3 étapes pour intégrer un centre :

- Je remplis le formulaire et je choisis le centre où je souhaite m'inscrire.
- Je reçois ma convocation à une session d'admission pour des entretiens, une visite médicale et une présentation du parcours. **Il y en a tous les 2 mois.**
- Si je suis retenu(e), je signe mon contrat de volontariat.

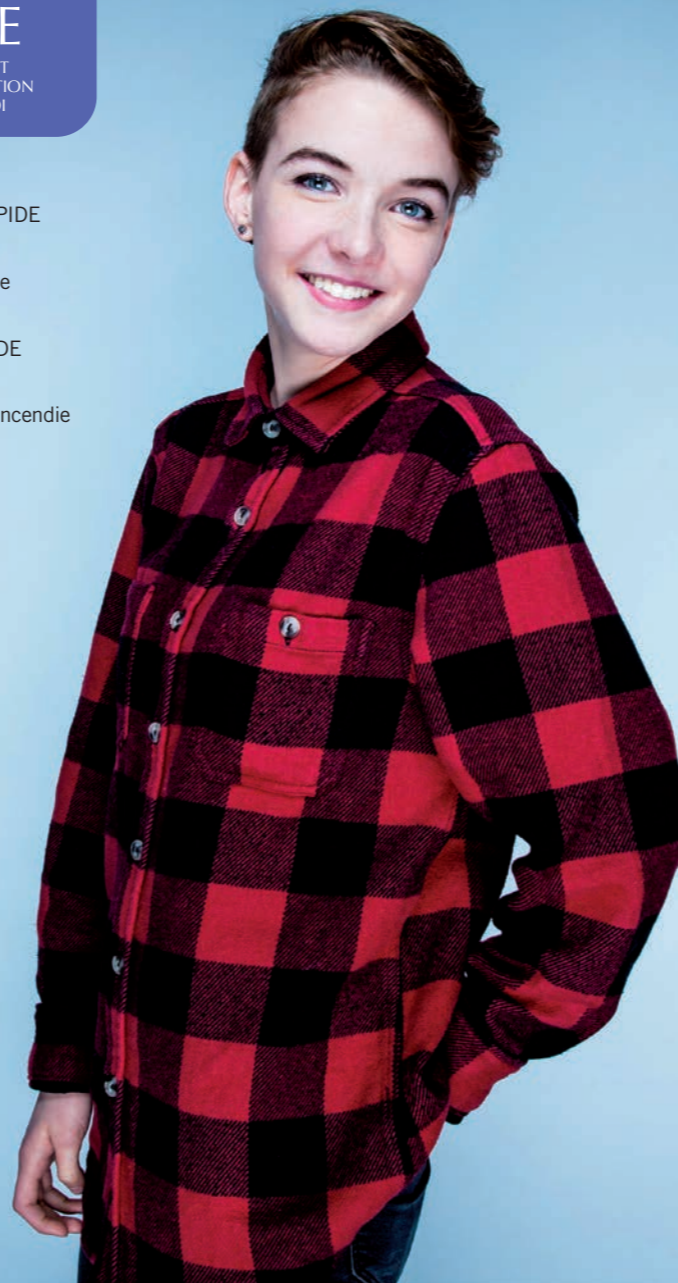


Delphine,
volontaire à l'EPIDE

17 ans
Arrête l'école

18 ans
Entre à l'EPIDE

19 ans
Agent de sécurité incendie



06/2017 - www.agence-maverick.com - © R. Demaret - EPIDE - Impression: imprimerie Champagnac SAS - Ne pas jeter sur la voie publique.



Claudio,
volontaire à l'EPIDE

17 ans
Arrête l'école

19 ans
Entre à l'EPIDE

20 ans
Employé dans le BTP



**L'EPIDE REDONNE
LE SOURIRE À TON AVENIR**



www.epide.fr

L'EPIDE, C'EST QUOI ?



COMMENT ÇA SE PASSE ?



POUR QUI ?

- ➔ J'ai entre 18 et 25 ans.
- ➔ J'ai, au maximum, un CAP/BEP ou j'ai abandonné l'école avant le bac.
- ➔ Je n'arrive pas à trouver un travail parce que je ne sais pas comment m'y prendre ou parce que j'ai trop de problèmes à gérer.
- ➔ Je suis motivé(e) et j'ai juste besoin d'un cadre pour y arriver.



POURQUOI ?

- ➔ **Pour trouver un métier qui me convient.** L'EPIDE m'aide à prendre conscience de mes goûts et de mes capacités. J'y découvre les métiers et fais des stages pour être sûr(e) de mon projet.
- ➔ **Pour régler les problèmes qui m'empêchent de travailler.** Argent, logement, permis, santé : l'EPIDE m'aide à résoudre mes difficultés pour que je puisse avancer.



AU DÉBUT, ÇA SURPREND !

Pendant huit mois, je suis en internat du lundi au vendredi. Je porte un uniforme. Je respecte les horaires et les règles du centre. C'est un grand changement dans ma vie. **Mais comme il y a toujours quelqu'un pour m'encourager, je reste motivé(e) !**



PAS LE TEMPS DE S'ENNUYER !

Je suis un programme intensif, très différent de l'école. Il y a :

- ➔ des ateliers, en petit groupe, adaptés à mon niveau et au métier qui m'intéresse ;
- ➔ la préparation au permis de conduire, un atout pour trouver du travail ;
- ➔ du sport, pour retrouver un équilibre ;
- ➔ des activités culturelles et de loisir, pour me changer les idées !

L'AVIS DES VOLONTAIRES



Claudio, volontaire à l'EPIDE de Cambrai (59)



Delphine, volontaire à l'EPIDE de Langres (52)

“ J'AI PRIS CONFIANCE EN MOI ”

J'ai arrêté l'école à 16 ans après cela j'ai squatté le quartier, fait des bêtises. Aujourd'hui, je veux changer tout ça. Trouver un travail. Gagner ma vie. Mon projet pro, c'est de travailler dans le BTP : on n'est pas assis dans un bureau. Je suis quelqu'un de dynamique.

L'EPIDE m'a apporté beaucoup de confiance en moi, de la rigueur, de la discipline. Avant je me réveillais à 14 h et me couchais à 5 h du matin le lendemain. Ma vie n'était pas saine. L'EPIDE m'a aussi permis d'aller vers les autres, de faire leur connaissance, même si on est différent.

Ce n'est pas parce que l'on vient d'un quartier ou d'une communauté que l'on ne peut pas réussir dans la vie.

“ JE ME SUIS DONNÉE À FOND ”

Avant l'EPIDE, je n'aimais pas l'école. J'ai décidé d'arrêter. Mon projet, c'est agent de sécurité incendie. J'ai découvert ce métier sur Internet. Cela m'a plu. C'est un métier d'uniforme qui me correspond.

L'EPIDE m'a permis de concrétiser mon projet professionnel. De préparer une formation, d'être présentable devant un employeur ou des formateurs. J'ai obtenu le code de la route et mon permis ainsi que l'attestation de premiers secours. Des choses utiles dans la vie de tous les jours, utiles pour trouver un travail.

Grâce à l'EPIDE je me suis mise à fond dans mon projet professionnel. Je me suis donnée à fond.



L'EPIDE, c'est gratuit. Et c'est même indemnisé. Jusqu'à 300 € par mois, dont une partie versée en fin de parcours.



Je participe à de nombreuses actions de solidarité. L'EPIDE m'aide dans la vie...et j'aide les autres en retour !